

Hájek u Uhřetěvsi

Novostavba rezidenčního bydlení
Architektonická studie
Hájek u Uhřetěvsi

MA
modest artificials

NOVOSTAVBA REZIDENČNÍHO BYDLENÍ

INVESTOR	BAK Development
STUDIE	2021
MÍSTO STAVBY	Hájek u Uhříněvsi
POZEMEK	3180 m ²
ZASTAVĚNÁ PLOCHA	660 m ²
PLOCHA ZELENĚ	1660 m ²

Novostavba rezidenčního bydlení je umístěna v západní části obce Hájek u Uhříněvsi. Jedná se o soubor rodinných dvojdomů, který je rozdělen do dvou celků, a to za účelem poskytnutí dostatečného přirozeného osvětlení a zároveň také dostatku soukromí pro každý jednotlivý dům.

Na pozemku se nachází celkem 8 rodinných domů, které jsou rozmístěny do dvou řad. Domy v řadě jsou vždy propojeny zelenou střechou, která slouží jako přístřešek pro parkování. Právě díky parkování mimo veřejné prostory vzniká přívětivý uliční prostor optimální pro navazování sociálních vztahů a interakcí. V rámci pozemku je navržen i malý prostor zeleně s posezením, kde se mohou sousedé z okolí setkávat.

Při severní hranici pozemku se nachází celek se třemi domy, jedná se o dvoupodlažní RD se sedlovými střechami. Aby soubor působil celistvým dojmem, návrh počítá s předsazenou konstrukcí rámu, na severní fasádě domů, která vytváří dojem pospolitosti. Tyto rámy jsou použity u všech domů a slouží tak i jako jednotící prvek celé zástavby.

Na jižní části pozemku se nachází 5 domů. Opět jsou všechny domy dvoupodlažní a mají sedlové střechy. Obdobně jako u celku na severní straně, i zde je navržena předsazená konstrukce rámu, která pocitově a opticky propojuje vždy dva RD. Domy mají mezi sebou konstrukci zastřešení, která poskytuje kryté parkovací stání a vstup do objektu.

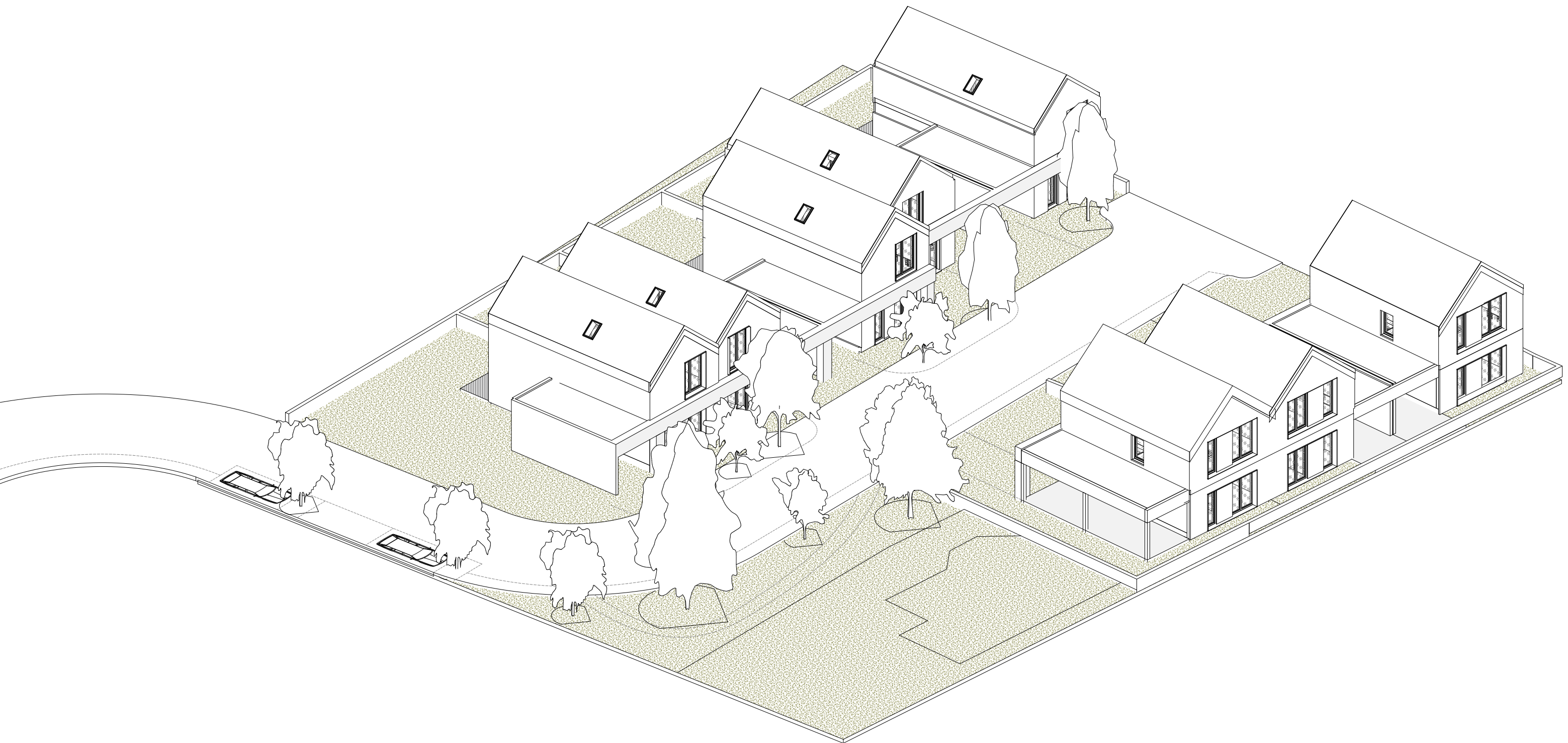
Fasády domů jsou navrženy v dřevěném obkladu, bílé omítce nebo betonové stěrce. Střechy domů jsou navrženy z plechu v atracitové barvě, stejně jako lamely mezi parkovacím stáním a oplechování kolem oken.



1:5 000
0 50 100 150 200 250 m



NADHLEDOVÁ SITUACE



VIZUALIZACE









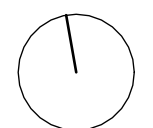
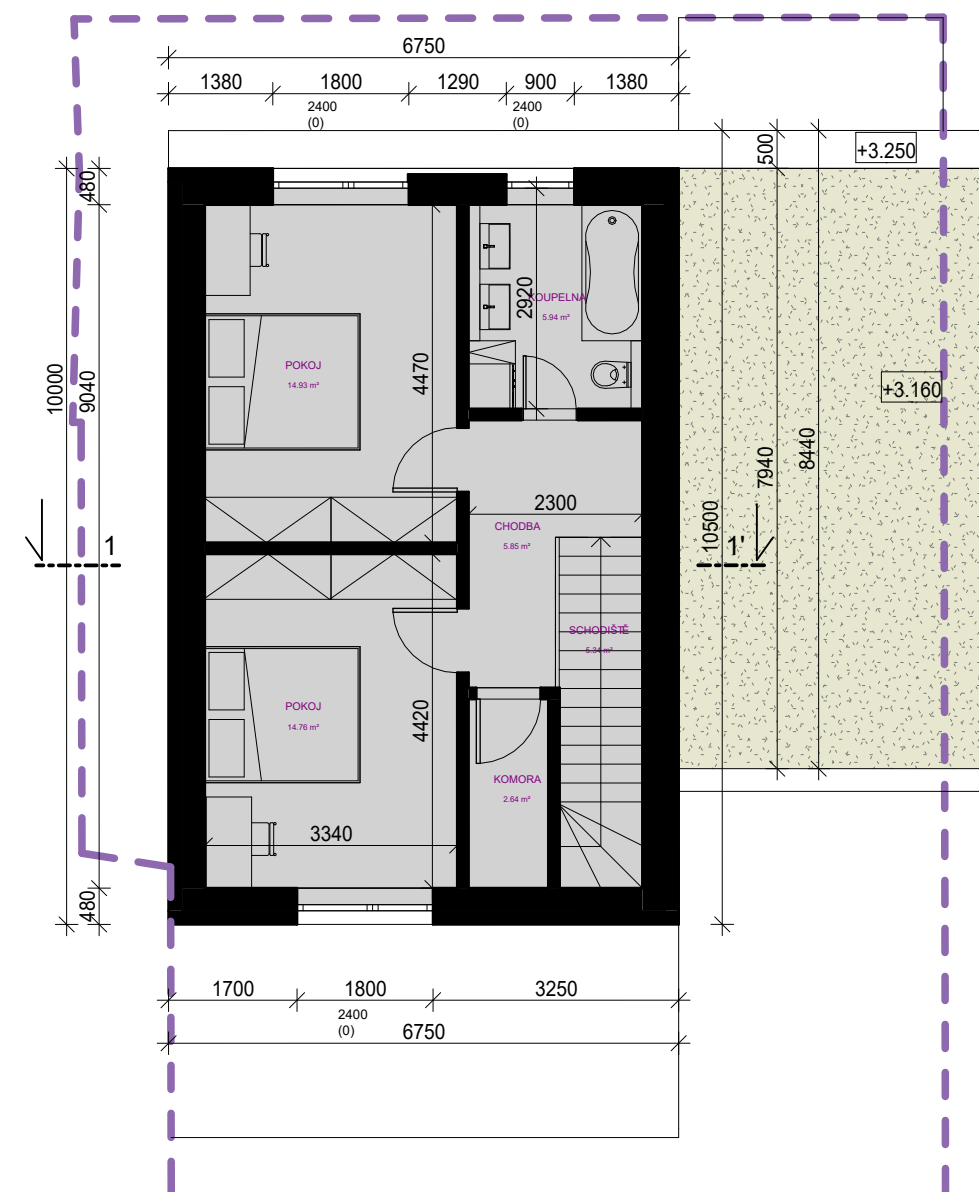
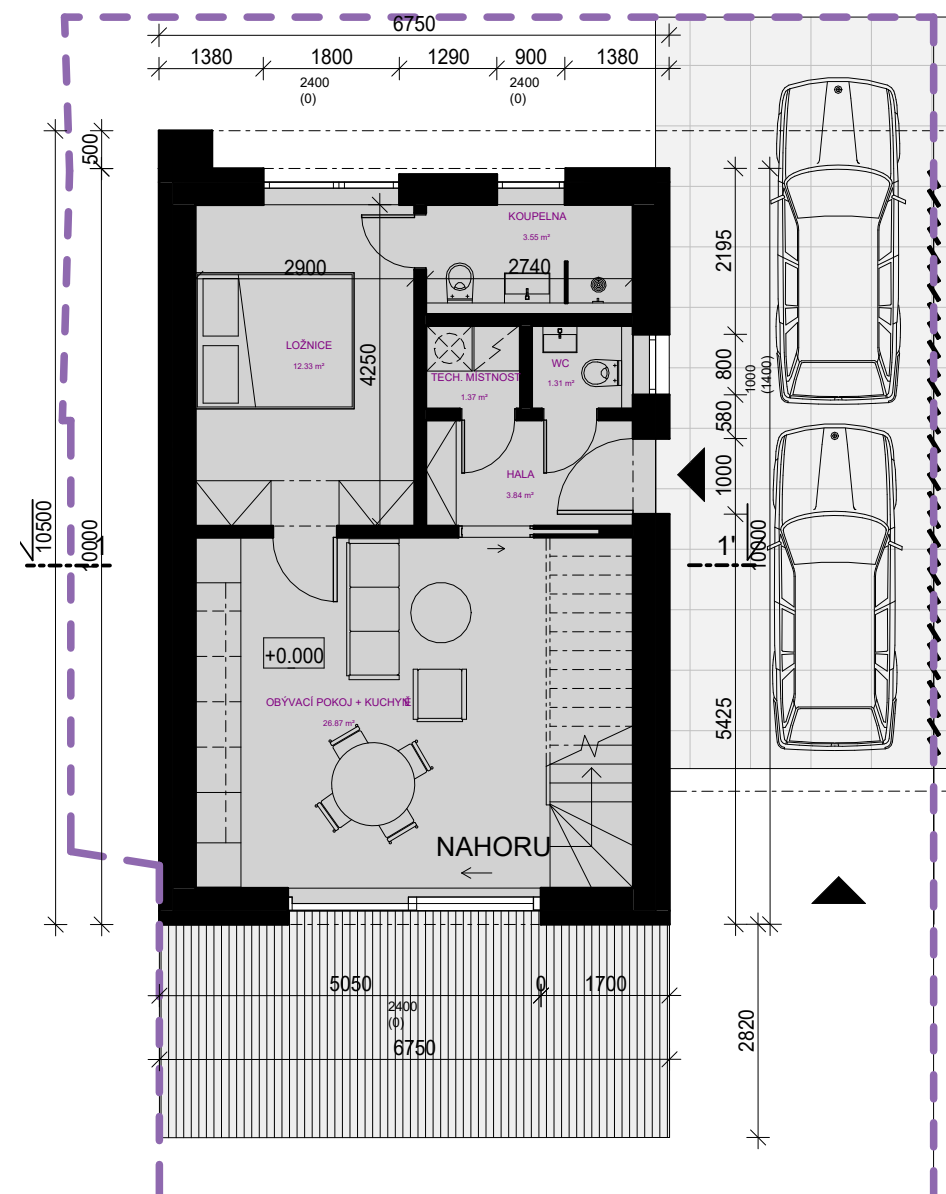


DŮM SO:01

DŮM SO:01

DŮM č.1

Plocha pozemku: 250,8 m²
Zastavěná plocha: 67,5 m²
Celková HPP: 135 m²
Zpevněná plocha: 35 m²
Plocha zeleně: 148,3 m²



DŮM Č.1

Plocha pozemku: 250,8 m²
Zastavěná plocha: 67,5 m²
Celková HPP: 135 m²
Zpevněná plocha: 35 m²
Plocha zeleně: 148,3 m²



ŘEZ 1-1'

VIZUALIZACE











DŨM SƠ: 05-06

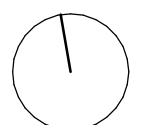
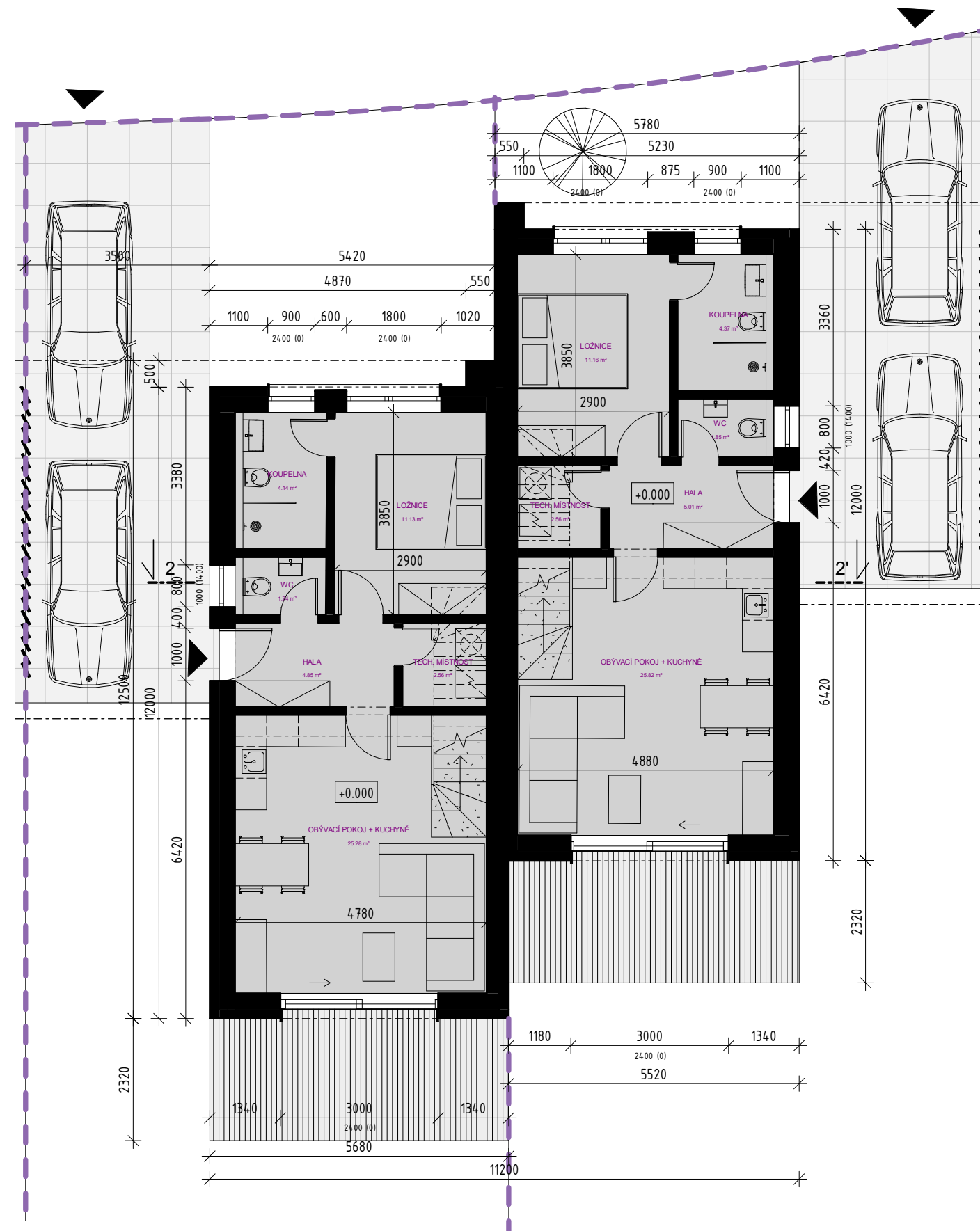
DŮM č.5 a 6

DŮM č.5

Plocha pozemku: 219,3 m²
Zastavěná plocha: 67,2 m²
Celková HPP: 134,4 m²
Zpevněná plocha: 38,5 m²
Plocha zeleně: 113,6 m²

DŮM č.6

Plocha pozemku: 222,5 m²
Zastavěná plocha: 67,2 m²
Celková HPP: 134,4 m²
Zpevněná plocha: 37 m²
Plocha zeleně: 118,3 m²



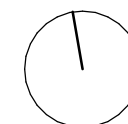
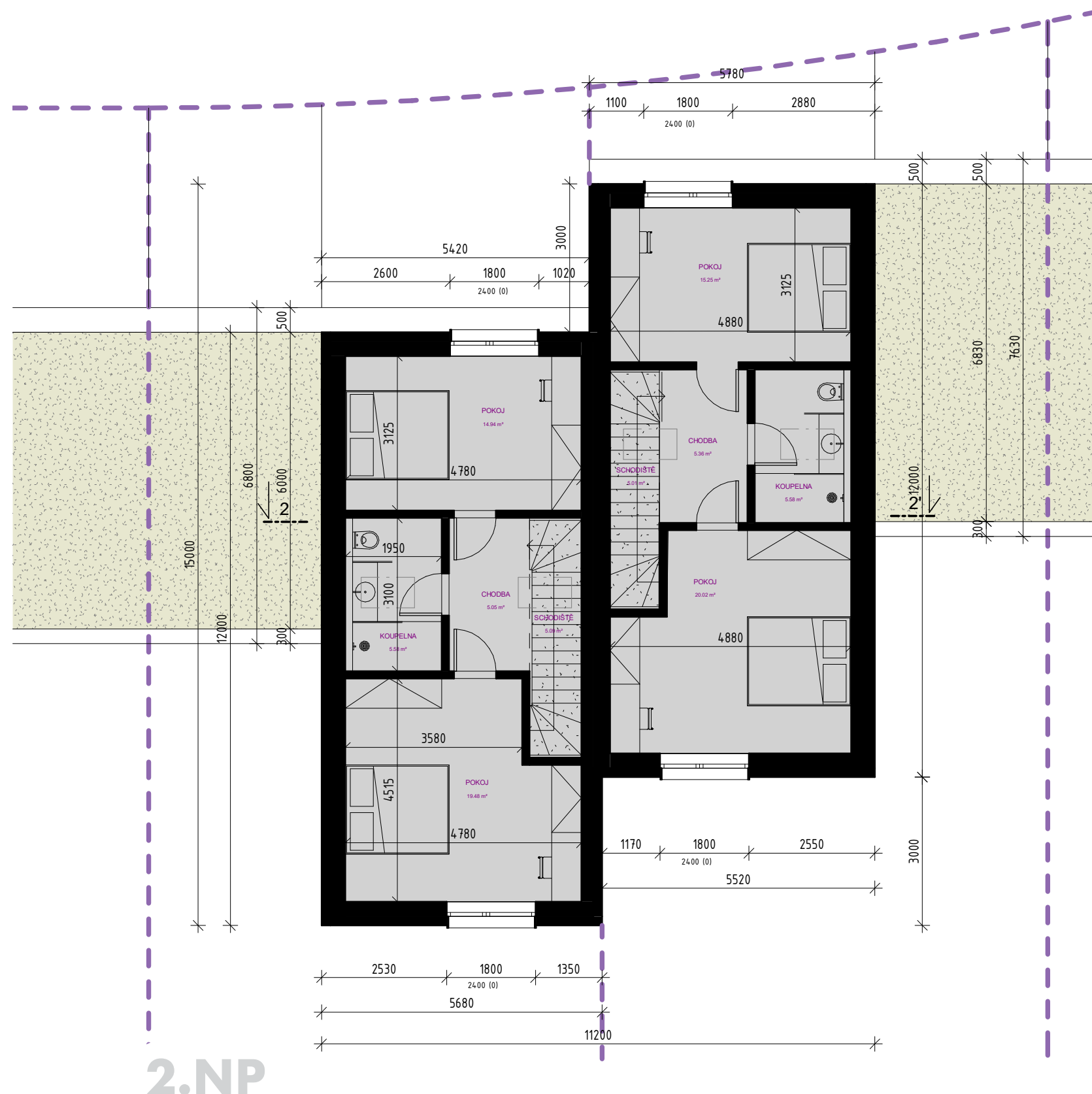
DŮM č.5 a 6

DŮM č.5

Plocha pozemku: 219,3 m²
Zastavěná plocha: 67,2 m²
Celková HPP: 134,4 m²
Zpevněná plocha: 38,5 m²
Plocha zeleně: 113,6 m²

DŮM č.6

Plocha pozemku: 222,5 m²
Zastavěná plocha: 67,2 m²
Celková HPP: 134,4 m²
Zpevněná plocha: 37 m²
Plocha zeleně: 118,3 m²



DŮM č.5 a 6

DŮM č.5

Plocha pozemku: 219,3 m²
Zastavěná plocha: 67,2 m²
Celková HPP: 134,4 m²
Zpevněná plocha: 38,5 m²
Plocha zeleně: 113,6 m²

DŮM č.6

Plocha pozemku: 222,5 m²
Zastavěná plocha: 67,2 m²
Celková HPP: 134,4 m²
Zpevněná plocha: 37 m²
Plocha zeleně: 118,3 m²



ŘEZ 2-2'



















Studio MA s.r.o.
IČO: 08384657, Betlémské náměstí 169/5a, Praha 1, 110 00
tel.: +420 721 355 683, e-mail.: info@ma-studio.cz
www.ma-studio.cz